

**ANEXO 3 – PROJETO PARCERIA RECICLECEL - REGULAMENTO**  
**GERAL DA CAMPANHA DE DOAÇÃO (v1.1)**

“Campanha de conscientização para a recolha e a destinação correta de celulares e smartphones – DOE SEU CELULAR”

**Apresentação**

Este regulamento foi elaborado pela Recyclecel, visando a parceria com os membros escoteiros na conquista da Insígnia Mundial do Meio Ambiente, da Insígnia de Envolvimento na Comunidade, ou no Mutirão Nacional Escoteiro de Ação Ecológica.

**Índice**

- Introdução do Problema
- Escopo
- Desenvolvimento e Métodos
- Cronograma
- Fluxograma

## Introdução do Problema

O mundo está cada vez mais preocupado com a situação atual do meio ambiente. Uma série de fatores são responsáveis por isso, como por exemplo: a qualidade do ar que respiramos, o lixo tóxico que chega até aterros sanitários, ou até mesmo a simples preservação para as futuras gerações. Cada um tem seu motivo para se preocupar com o meio ambiente, o importante é que junto com as preocupações, existam ações para a melhoria ambiental. E nesse contexto é que a Reciclecel foi criada.

A Reciclecel quer mostrar às pessoas, o impacto positivo que a reciclagem e a reutilização de aparelhos de segunda mão pode ter em uma comunidade (recicladora de aparelhos sem utilização), assim como em mercados emergentes ao redor do mundo (recebedora de aparelhos ainda com vida útil). Entendemos que ao promover a reutilização, pessoas, empresas e cidades podem transformar o dia a dia de suas comunidades. Por isso, oferecemos a nossos clientes em todo o Brasil, uma maneira rápida, fácil e segura de vender ou doar seus celulares e smartphones antigos, através de um processo online inovador e ecologicamente correto.

Ao reciclar os aparelhos, propiciamos aos nossos clientes, não apenas melhores oportunidades quando da escolha de um smartphone mais recente, mas principalmente garantimos que o lixo eletrônico, prejudicial ao meio ambiente, seja descartado de forma correta e segura. Parte da renda obtida com a venda, será destinada a instituições de caridade (Hospital Pequeno Príncipe e outras), além da possibilidade que daremos aos membros escoteiros de receber pontos e trocar por produtos.

“A grande maioria dos brasileiros não têm noção do impacto que celulares guardados em suas gavetas terão ao meio ambiente caso descartados de forma incorreta. Nosso objetivo é conscientizar a população e promover o reuso e o descarte correto.” – Guilherme Macedo, Fundador da Reciclecel

Da mesma forma, entendemos que o Movimento Escoteiro começou também preocupado com o meio ambiente. Desde seu início, os escoteiros têm um forte contato com a natureza, aprendendo com as atividades executadas e tomando posturas positivas para um melhor ambiente.

Por isso, desenvolvemos na Reciclecel, uma série de atividades que têm como objetivo a conquista da Insígnia Mundial do Meio Ambiente, da Insígnia de Envolvimento na Comunidade ou no Mutirão Nacional Escoteiro de Ação Ecológica.

## Escopo

Pretendemos:

- Mobilizar a comunidade quanto a importância do descarte correto de celulares e smartphones;
- Recolher os aparelhos e oferecer às pessoas uma alternativa segura de coleta;
- Beneficiar instituições como o Hospital Pequeno Príncipe, a União dos Escoteiros do Brasil e outras instituições que a Reciclecel venha a fechar termo de compromisso social;
- Premiar a performance do Grupo Escoteiro na troca dos pontos da parceria com a Reciclecel.

## Desenvolvimento e Métodos

A campanha de conscientização para a destinação correta de celulares e smartphones consistirá de:

1. Cadastro na Recyclecel;
2. Receber e imprimir o material por e-mail para a negociação dos pontos de coleta;
3. Escolher quais são os lugares que fará a mobilização e coleta;
4. Negociação de novos parceiros de coleta;
5. Solicitação de kits de divulgação e coleta conforme território de atuação;
6. Instalação dos coletores (urnas) de aparelhos nos locais selecionados;
7. Divulgação de cartazes com informações sobre o problema e a solução;
8. Comunicação em mídias sociais com webbanners sobre o problema, a solução e os pontos de coleta parceiros;
9. Enviar e-mail com webbanner sobre o problema, a solução e os pontos de coleta parceiros;
10. Preenchimento dos panfletos com os endereços dos pontos de coleta parceiros;
11. Disseminação de panfletos divulgando a forma correta de destinação dos aparelhos e localização dos pontos de coletas parceiros mais próximos;
12. Recolher os aparelhos dos pontos de coleta parceiros;
13. Enviar informações de cada ponto de coleta parceiros semanalmente;
14. Divulgação de reforço nas mídias sociais;
15. Agendar a coleta definitiva dos aparelhos com a Recyclecel;
16. Entregar à Recyclecel;
17. Escolher a premiação;
18. Receber a premiação.

### **Detalhadamente cada passo:**

#### **1. Cadastro na RECICLECEL**

Para enviarmos as informações e materiais durante todo o seu projeto, precisamos de seus dados: seu nome completo, seu grupo escoteiro, sua idade, seu endereço completo para correspondência (lembre-se que é necessário que nesse endereço tenha uma pessoa para receber a encomenda dos correios) e um telefone para contato. Utilize o e-mail [doeseucelular@recyclecel.com.br](mailto:doeseucelular@recyclecel.com.br)

#### **2. Receber e imprimir o material por e-mail para a negociação dos pontos de coleta**

Você receberá em seu e-mail, links para nossos roteiros de negociação. Todos esses arquivos serão constantemente atualizados para lhe garantir a melhor estratégia de convencimento.

Sugerimos a impressão do material em folhas A4 210x297mm, 75g/m<sup>2</sup>, papel reciclado ou a utilização de tablets que garantam a boa visualização e a imagem ambientalmente responsável.

### **3. Escolher quais são os lugares que fará a mobilização e coleta**

Sabemos que muitas pessoas no Brasil ainda tem ou terão celulares parados em casa ou no escritório, são mais de 150 milhões. Para termos um resultado ecologicamente impactante - equivalente a retirada de 30 carros das ruas por um dia ou economizar a energia de 60 famílias por um ano - sugerimos como meta coletar nesse período do projeto 2490 aparelhos em 6 pontos de coleta (14 por dia em cada ponto de coleta).

Dessa forma selecione sua escola, sua igreja, seu curso de idiomas, sua academia, locais próximos de sua casa como: supermercados, centros comerciais, padarias, açougues, lotéricas, frutarias, restaurantes por quilo, médias/grandes empresas, condomínios residenciais e terminais urbanos. Esses lugares costumam ter duas coisas muito importantes para se ter sucesso: grande fluxo de pessoas e frequência (diária ou semanal) de visita.

Feito isso, pense em solicitar aparelhos por onde você passa diariamente a pé como, por exemplo: o caminho até o ponto de ônibus, até o supermercado, até a escola, na recepção de uma empresa grande, assim por diante. Seus amigos e parentes mais próximos são grandes aliados para fazer o mesmo por você. Portanto, considere a ajuda deles também. Você irá se surpreender com o resultado!

### **4. Negociação de novos parceiros de coleta**

Você investirá tempo durante a visita ao seu futuro ponto de coleta para convencê-lo da parceria.

Neste passo cabem alguns conselhos:

- Saiba exatamente qual é seu propósito com esse projeto: conscientizar a população para o grande problema que é o lixo eletrônico no Mundo e sua a solução que é a instalação do ponto de coleta e o descarte seguro com a Recyclecel;
- Estude no infográfico “quais são os riscos para o meio ambiente?”. Destaque que:
  - a) Muitos celulares são descartados no lixo comum. Estes celulares possuem substâncias que contaminam a natureza e trazem riscos para as pessoas.
  - b) Reciclar, além de economizar energia e recursos naturais, deixa de emitir gases que causam o efeito estufa e garante que nossa água não seja contaminada;
- Fale que como toda empresa moderna, seu parceiro precisa entender que provoca impactos ambientais e que necessita, de alguma maneira, criar medidas para eliminar ou minimizar estes efeitos. É necessário buscar um equilíbrio de resultados econômico/financeiros com respeito ao meio ambiente;
- Sugira a opção de instalação do coletor por um tempo determinado, sugerimos pelo menos 2 semanas em cada.

## **5. Solicitação de kits de divulgação e coleta conforme território de atuação**

- 600 panfletos 15x21cm;
- 8 cartazes 44x62cm por ponto de coleta;
- 6 urnas de coleta por ponto de coleta.

## **6. Instalação dos coletores (urnas) de aparelhos nos locais selecionados**

Você já negociou nas etapas anteriores os locais. Agora falta colocar o coletor em um local visível ou em áreas destinadas ao descarte de outros materiais como plásticos, papéis, vidros, óleos vegetais, pilhas e baterias. Lacre a urna e a posicione sempre com boca da urna a 1,00 metro de altura, isso facilitará a visualização e a lembrança das pessoas. Para melhorar a sua performance, tire uma foto do local onde o ponto de coleta foi instalado e outro da fachada do estabelecimento.

## **7. Divulgação de cartazete com informações sobre o problema e a solução**

Você receberá um cartazete com as informações sobre o problema que representa o descarte incorreto de celulares e smartphones no Brasil. Negocie com o responsável pelo seus pontos de coleta também a exposição desse cartazete. Sempre é bom para o ponto de coleta vender a ideia que ele se preocupa com o meio ambiente. Procure locais onde pessoas ficam paradas por alguns segundos, exemplo: espaço antes do portão de escola, parede da fila da lotérica e parede após os caixas de um supermercado. Como toda a informação estática, depois de um tempo as pessoas se acostumam com as cores e o formato, passando a não mais perceberem sua existência. Modifique o cartazete de local no mínimo semanalmente.

## **8. Comunicação em mídias sociais com webbanners sobre o problema, a solução e os pontos de coleta parceiros**

Você receberá links para webbanners com as informações sobre o problema do descarte. Cada 10 curtidas na fanpage da Reciclecel dos seus amigos valerá 1 ponto. Adicione ao post os pontos de coleta de descarte seguro que você disponibilizará nas próximas semanas. Inclusive, utilize as suas fotos dos pontos de coleta para divulgar o exato ponto onde está o coletor.

Exemplo:

### **1 a 14 de março:**

Posto Hauer	– Avenida Marechal Floriano Peixoto, 6050 – Hauer
Supermercado Muffato	– Avenida Marechal Floriano Peixoto, 6400 – Hauer
Escola Jesus Menino	– Rua Dr. Júlio César Ribeiro de Souza, 1332 – Hauer
Panificadora Trigale	– Rua Professor João Soares Barcelos, 1147 – Hauer
Cond. do Solar das Flores	– Rua Professor João Soares Barcelos, 1244 – Hauer
Lotérica Estação da Sorte	– Rua Professor João Soares Barcelos, 1336 – Hauer

### **15 a 28 de março:**

Colégio Adventista	– Rua Ten. Francisco Ferreira de Souza, 2218 – Hauer
Faculdades Esic	– Rua Padre Dehon, 814 – Hauer
Terminal Hauer	– Hauer
Escola Sebastião Paraná	– Rua Major Fabriciano do Rego Barros, 1152 – Hauer
Academia Chute Boxe	– Rua Ten. Francisco Ferreira de Souza, 1540 – Hauer
Lotérica Estação da Sorte	– Rua Professor João Soares Barcelos, 1336 – Hauer

## **9. Enviar e-mail com webbanner sobre o problema, a solução e os pontos de coleta parceiros**

Você receberá links para webbanners com as informações sobre o problema que representam os celulares e smartphones no Brasil. Adicione ao email os endereços com as fotos dos pontos de coleta de descarte seguro que você disponibilizará, nas próximas semanas. E envie aos seus contatos essas informações.

## **10. Preenchimento dos panfletos com os endereços dos pontos de coleta parceiros**

Você receberá uma quantidade de panfletos compatível com sua área, links para webbanners com as informações sobre o problema que representa o descarte incorreto de celulares e smartphones no Brasil. Adicione ao email os pontos de coleta de descarte seguro que você disponibilizará nas próximas semanas.

### **11. Panfletagem divulgando a forma correta de destinação dos aparelhos e localização dos pontos de coletas parceiros mais próximos**

É muito comum que no máximo 10% dos seus amigos cliquem e leiam suas informações postadas. Para melhorar essa taxa e aumentar o retorno da suas ações, pense em distribuir os panfletos em áreas próximas dos pontos de coleta. Por experiência, nas escolas você terá o melhor resultado já que seus amigos, conscientizados, serão disseminadores, buscando nas famílias deles também os aparelhos. Invista o maior tempo possível nesse passo.

### **12. Recolher os aparelhos dos pontos de coleta parceiros**

Durante o tempo planejado em cada lugar onde você deixar o coletor, será necessário retirar semanalmente os aparelhos que lá se encontram. Não esqueça que quando romper o lacre, deverá anotar nome do local e a quantidade de aparelhos arrecadados durante o período. Em seguida limpe o coletor, reponha o lacre e coloque no mesmo lugar.

### **13. Enviar informações de cada ponto de coleta parceiros semanalmente**

Para que a Reciclecel divida com você algumas boas práticas ou mudanças de ideias, lhe ajudando nas ações futuras, informação de campo é muito importante. Para isso preencha os dados coletados no link <http://goo.gl/WKc40N>. Se possível nos envie por e-mail as fotos dos locais também.

### **14. Divulgação de reforço nas mídias sociais**

Faça isso semanalmente após ter verificado seus coletores e ter mudado de endereço. Respeite sempre seu planejamento. Atualize seus posts nas mídias sociais, utilizando as fotos e re-envie seu e-mail com os novos endereços.

### **15. Agendar a coleta definitiva dos aparelhos com a Reciclecel**

Assim que coletar 1000 aparelhos, envie um e-mail à [doeseucelular@reciclecel.com.br](mailto:doeseucelular@reciclecel.com.br) com o seguinte assunto: Recolha. Retornaremos um e-mail com nossa sugestão de envio gratuito pelos Correios, agente logístico ou recolha.



## 16. Entregar à Reciclecel

Após recebermos seus aparelhos, vamos contá-los. **Para cada aparelho entregue será somado 1 ponto a sua conta pessoal. Sendo que esses aparelhos podem estar funcionando ou danificados.** Após isso vamos atualizar seus pontos acumulados e encaminhá-los a reciclagem segura. Deixaremos também na fanpage da Reciclecel o ranking de todos os membros, patrulhas/matilhas e GEs, a medida que o programa for crescendo.

## 17. Escolher a premiação

Você terá no final da campanha um saldo em pontos dos aparelhos que recolheu e das curtidas que conseguiu trazer. Terá também prêmios bônus de acordo com a classificação nos rankings. A partir de 2000 pontos será possível trocá-los por equipamentos para seu grupo escoteiro. São atualmente 18 itens no total sendo:

1. Anel de fita de ancoragem 120cm – 469 pontos
2. Capacete técnicas verticais – 1488 pontos
3. Cinto cadeirinha – 1444 pontos
4. Corda estática 11,5mm com 50 metros – 3375 pontos
5. Corda dinâmica 10,5mm com 60 metros – 4500 pontos
6. Freio em 8 – 525 pontos
7. Mosquetão em aço simétrico 40Kn – 515 pontos
8. Mosquetão em aço oval 25kN – 200 pontos
9. Mosquetão em alumínio HMS – 563 pontos
10. Polia dupla tandem – 4450 pontos
11. Barraca 4 pessoas – 4969 pontos
12. Ducha bolsa solar de 40 litros – 679 pontos
13. Estacas para barraca 16cm com 10pcs – 432 pontos
14. Fogão 2 bocas alta pressão esmaltado gás – 563 pontos
15. Lona plástica 5x4 metros – 625 pontos
16. Plástimodelo escala 1/72 – 438 pontos
17. Plástimodelo escala 1/48 – 1159 pontos
18. Colete salva vidas classe II – 330 pontos

## 18. Receber a premiação

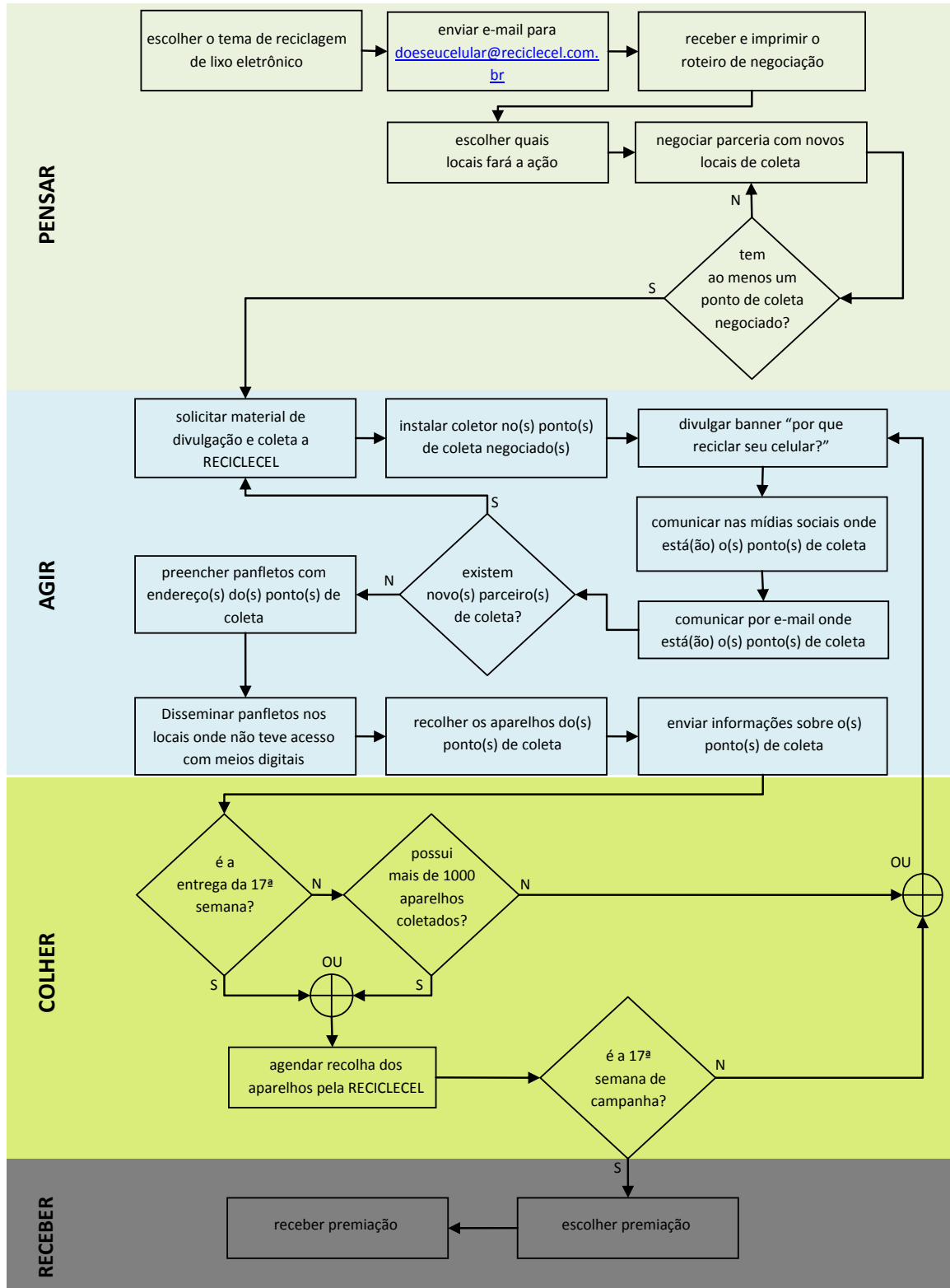
O prazo que damos para o envio dos prêmios é de até 60 dias. Eles poderão ser entregues pelos Correios, por agentes logísticos ou por um dos membros da equipe Reciclecel, sem custos para o Grupo Escoteiro.

## Cronograma

↓ ATIVIDADES \ SEMANAS →	Sem 1	Sem 2	Sem 3	Sem 4	Sem 5	Sem 6	Sem 7	Sem 8	Sem 9	Sem 10	Sem 11	Sem 12	Sem 13	Sem 14	Sem 15	Sem 16	Sem 17	Sem 17 + 60 dias	
1. Cadastro na Reciclecel	X																		
2. Receber e imprimir o material por e-mail para a negociação dos pontos de coleta	X																		
3. Escolher quais são os lugares que fará a mobilização e coleta	X			X	X	X	X	X	X	X	X	X	X	X	X	X			
4. Negociação de novos parceiros de coleta	X			X	X	X	X	X	X	X	X	X	X	X	X	X			
5. Solicitação de kits de divulgação e coleta conforme território de atuação	X			X															
6. Instalação dos coletores (urnas) de aparelhos nos locais selecionados		X	X	X	X	X	X	X	X	X	X	X	X	X	X	X			
7. Divulgação de cartazete com informações sobre o problema e a solução		X	X	X	X	X	X	X	X	X	X	X	X	X	X	X	X		
8. Comunicação em mídias sociais com web banners sobre o problema, a solução e os pontos de coleta parceiros		X	X	X	X	X	X	X	X	X	X	X	X	X	X	X			
9. Enviar e-mail com web banner sobre o problema, a solução e os pontos de coleta parceiros		X	X	X	X	X	X	X	X	X	X	X	X	X	X	X	X	X	
10. Preenchimento dos panfletos com os endereços dos pontos de coleta parceiros		X	X	X	X	X	X	X	X	X	X	X	X	X	X	X	X	X	
11. Disseminar panfletos divulgando a forma correta de destinação dos aparelhos e localização dos pontos de coletas parceiros mais próximos			X	X	X	X	X	X	X	X	X	X	X	X	X	X	X	X	
12. Recolher os aparelhos dos pontos de coleta parceiros			X	X	X	X	X	X	X	X	X	X	X	X	X	X	X	X	
13. Enviar informações de cada ponto de coleta parceiros semanalmente			X	X	X	X	X	X	X	X	X	X	X	X	X	X	X	X	
14. Divulgação de reforço nas mídias sociais			X	X	X	X	X	X	X	X	X	X	X	X	X	X	X	X	
15. Agendar a coleta definitiva dos aparelhos com a Reciclecel			O		O			O		O		O		O		O			
16. Entregar à Reciclecel			O		O			O		O		O		O		O			
17. Escolher a premiação																	X		
18. Receber a premiação																			X

Legenda: X previsto      O possível

# Fluxograma



## **EXEMPLO 1 – Como fazer o coletor de celulares e smartphones**

Seu Grupo Escoteiro receberá as urnas da Reciclecel. Para melhorar a performance, aumente a quantidade de urnas existentes. Existem várias opções de coletores disponíveis na internet, mas nessa etapa vale fazer o seu próprio coletor com a maior quantidade possível de materiais reciclados como sugerimos:

Você vai precisar:

- Tambor de margarina de 5/10/15/20kg limpo com tampa (peça em panificadoras);
- 5 pedaços de 10cm de arame;
- Pregos grandes;
- Alicates;
- Fita adesiva larga;
- Estilete (SE NECESSÁRIO PEÇA AJUDA PARA UM ADULTO).

Lave o tambor com água morna e sabão para retirar o resto de margarina que contém. Com o estilete faça um recorte retangular na parte central da tampa de 9x2cm. Com o tambor tampado, segure um prego com o alicate e o esquite no fogo. Faça 6 furos no perímetro do balde e tampa. Passe os pedaços de arame pelos buracos e amarre com o alicate. Esses arames servirão para dar segurança ao tambor evitando que seja aberto. Imprima de acordo com o tamanho do tambor, a imagem para urnas, enviada pela Reciclecel. Fixe com fita adesiva larga na lateral do tambor, protegendo a impressão de rasgos.